

# GDEBA

**Manual de usuario**

**¿Cómo visualizo los archivos embebidos?**

## Prólogo

El sistema de Gestión Documental Electrónica Buenos Aires, conocido como GDEBA, es una plataforma que permite la gestión digital de todos los trámites de la administración central de la Provincia de Buenos Aires. Los objetivos que persigue la implementación son despapelizar el procedimiento administrativo, eficientizar la gestión administrativa y facilitar la generación electrónica, registro y archivo de la documentación. La administración general de GDEBA y su ejecución está a cargo de la Dirección Provincial de Modernización Administrativa, perteneciente a la Subsecretaría para la Modernización del Estado de la Jefatura de Gabinete de Ministros de la Provincia de Buenos Aires.

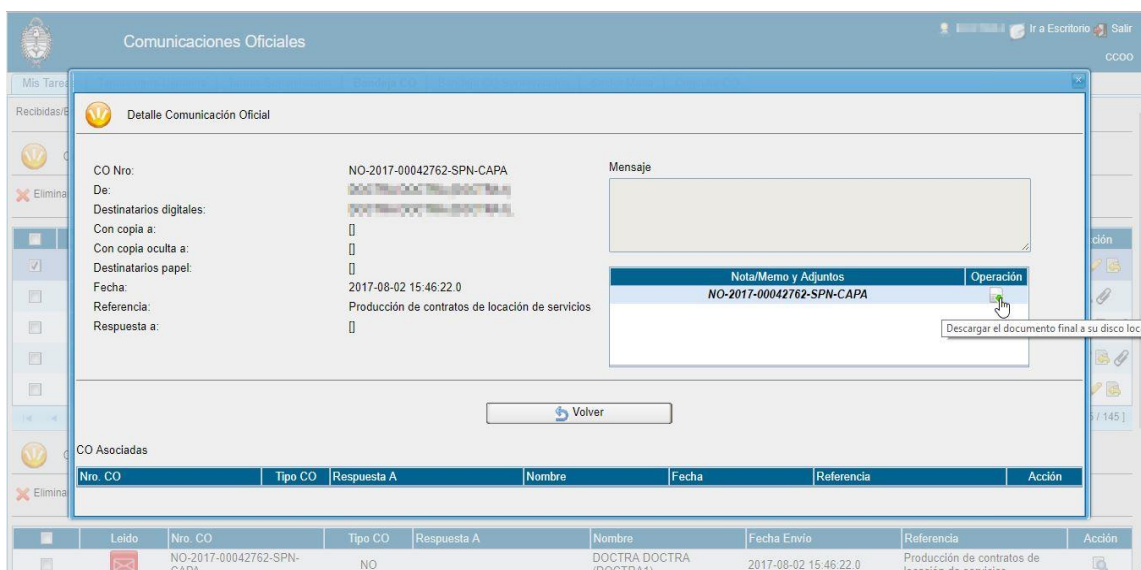
La plataforma GDEBA, con cada uno de los módulos que la compone, garantiza la rapidez, inviolabilidad y acceso a la información para cada trámite del Gobierno Provincial. De esta manera, propicia el acercamiento del estado al vecino, con mecanismos que agilizan, transparentan y resguardan cada trámite en pos de una gestión pública eficiente.

El dictado de las capacitaciones en GDEBA, destinadas a todos los agentes de la administración pública provincial, está a cargo del organismo capacitador por excelencia de la provincia de Buenos Aires, el Instituto Provincial de la Administración Pública, IPAP, cuya tarea continua consiste en buscar la jerarquización de la función pública a través de actividades formativas, entendiendo a la capacitación como herramienta y recurso que posibilita el desarrollo humano y organizacional.

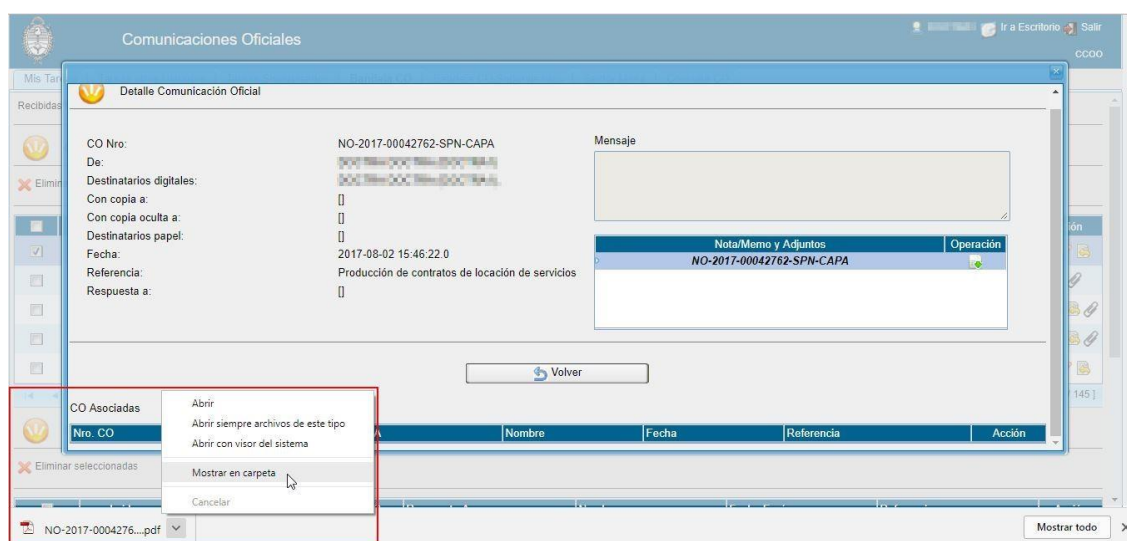
Para descargar la última versión del manual, ingresar a [www.gdeba.gba.gob.ar](http://www.gdeba.gba.gob.ar)

## ¿Cómo visualizo los archivos embebidos de un documento oficial?

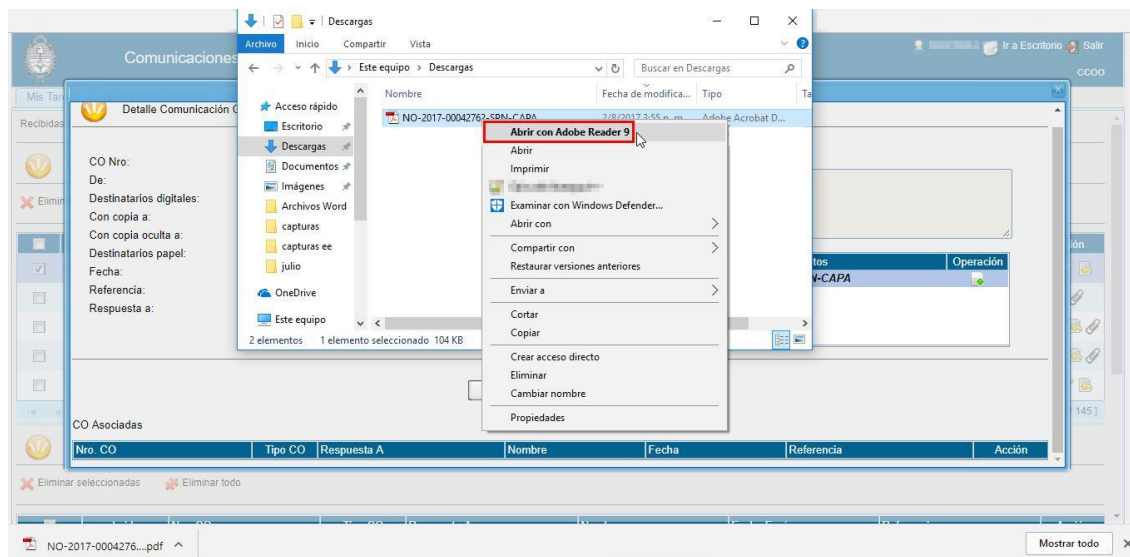
Para visualizar los documentos que fueron incorporados como archivos embebidos, debemos descargar el documento oficial a la PC.



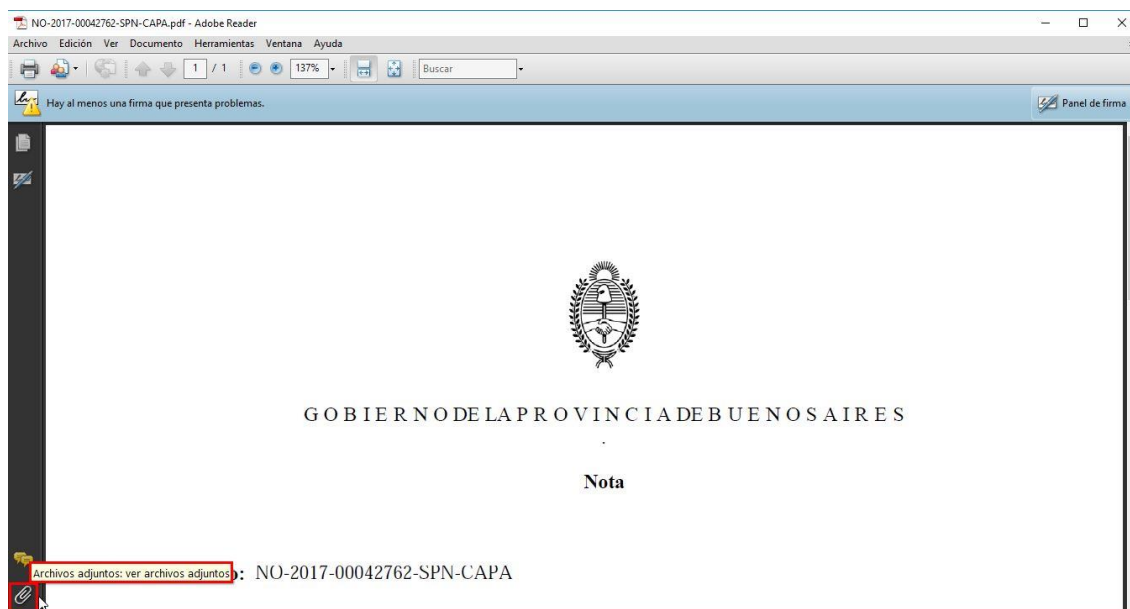
A continuación, debemos hacer click en la opción "Abrir en carpeta" de la solapa de descarga que abrirá el explorador en el zócalo inferior.



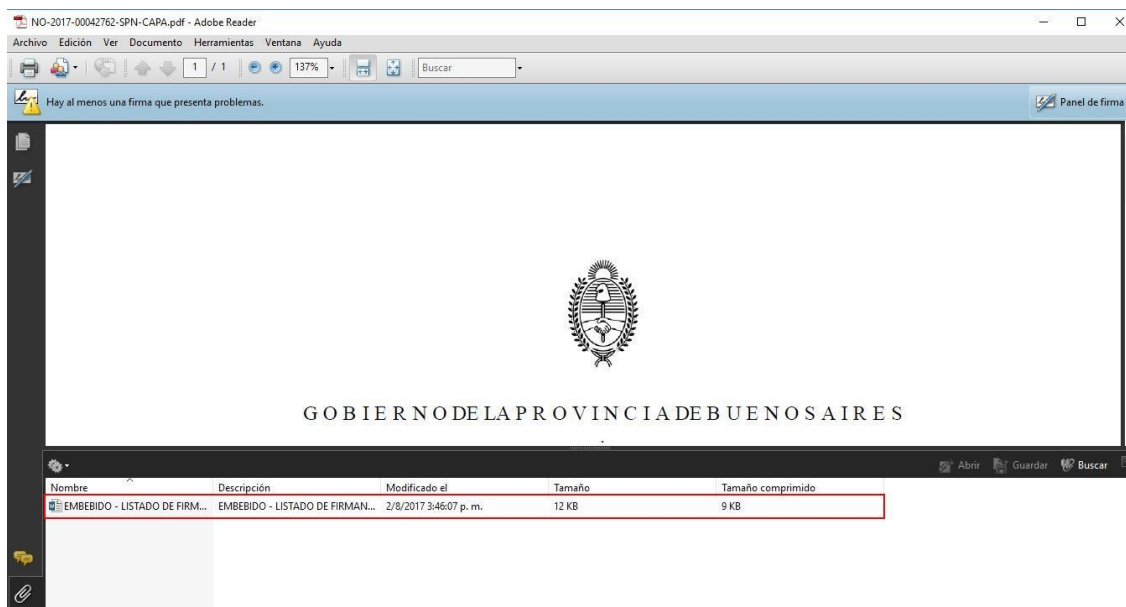
Iremos a la carpeta donde se ha descargado el documento y los abriremos con el Adobe Acrobat Reader.



Al abrir el documento oficial, debemos hacer click en el clip que se encuentra en el margen izquierdo.



Realizando esta operación se desplegará un apartado de “Archivos Adjuntos”, donde podremos descargar y visualizar el archivo embebido en el mismo formato en el que se subió al sistema GDEBA.



Si por el contrario, abrimos el documento directamente y visualizamos el documento oficial desde una ventana del explorador de internet, no nos permitirá tener acceso a los archivos embebidos. Por esta razón si deseamos visualizarlos, debemos siempre acceder desde la carpeta “Descargas” de nuestra computadora.

Ante cualquier duda, contactarse con:

Mesa de Ayuda  
**GDEBA**  **(221)4294280**  
gdeba.gba.gob.ar